

GELBER- BIEGER GmbH

Wir zählen weltweit zu den Unternehmen, die auch ein umfangreiches Zubehör für Siegmund Schweißtische anbieten.
Bei uns erhalten Sie auch eine unverbindliche Beratung und finden somit genau das, was Sie brauchen!
Dieser Flyer ist nur ein Auszug aus unserem Lieferprogramm. In den folgenden Ausgaben präsentieren wir Ihnen weitere Maschinen.
Gerne senden wir Ihnen unseren Gesamtkatalog per Post zu.



Unser Online-Maschinenkonfigurator:
In 5 Minuten zu Ihrem Blitzangebot!
www.gelber-bieger.com

Ein Biegeproblem?
Fragen Sie uns -
wir helfen Ihnen gerne!

Unsere Öffnungszeiten:
Montag bis Freitag
8:00 - 16:00 Uhr

Hersteller:
Gelber-Bieger GmbH
Mittelbachweg 3 - 5
D-66687 Wadern / Lockweiler
Tel.: (+49) 68 71 / 95 97 1 - 0
Fax: (+49) 68 71 / 95 97 1 - 13
E-Mail: info@gelber-bieger.com
www.gelber-bieger.com

Preise auf Anfrage.
Es gelten unsere allgemeinen Geschäftsbedingungen.
Technische Änderungen vorbehalten.
Verpackung und Transport werden,
wenn nicht im Angebot aufgeführt
nach Aufwand berechnet.
Gerne erstellen wir Ihnen ein Angebot.
Preisänderungen und Druckfehler vorbehalten.



SILVERLINE

BIEGEMASCHINEN

DE 1/2016

YELLOW BENDS
BETTER



GELBER-
BIEGER GmbH

SILVERLINE
made by GELBER-BIEGER germany

GELBER- BIEGER GmbH

Die Fa. Gelber-Bieger GmbH mit Firmensitz in Losheim am See ist im Bereich der Biegetechnik seit 15 Jahren erfolgreich am Markt. Unsere langjährige Erfahrung macht es möglich, dass wir in Europa zu den führenden Anbietern in dieser Branche gehören.

Um der immer weiter wachsenden Anfrage des Marktes gerecht zu werden, hat die Gelber-Bieger GmbH eine zusätzliche Niederlassung im saarländischen Wadern/Lockweiler gegründet. Hier wird künftig die große Auswahl an Biegemaschinen wie Handbiege-, Profilbiege- und Universalbiegemaschinen sowie unsere Abkantpressen, Tischpressen und Rohrausschleifer gefertigt und an unsere Kunden weltweit versandt.

Die Breite des Sortimentes sowie die hohe Qualität der Produkte ermöglichen es, erfolgreich am internationalen Markt tätig zu sein. Die ausgezeichnete Biege- und Presstechnik der Gelber-Bieger GmbH werden weltweit auf Messen gezeigt und interessierten Kunden demonstriert.

Die aufgrund der langjährigen Erfahrungen und des technischen Know-Hows ausgereiften Produkte helfen dem Anwender bei seinen Aufgaben Qualitätsprodukte schnell und kostengünstig herzustellen.

Alle von uns eingesetzten Komponenten werden von ausgewählten, hochspezialisierten Lieferanten bezogen und zeugen von einer Fertigungsqualität auf höchstem Niveau.

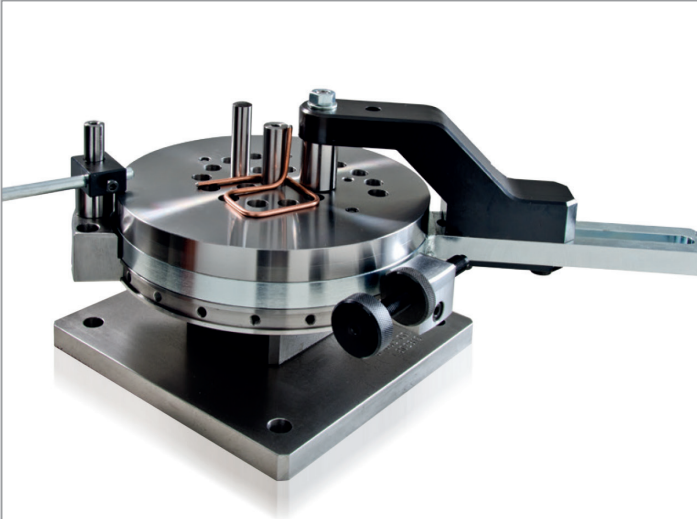
Dadurch wird der Kundenkreis noch übergreifender und das Angebot für den Kunden noch größer und besser. Unsere Biegemaschinen sind für die Industrie, für den Schlosser oder den Metallbauer immer eine lohnende Investition.



Mobi-Bieger



Horizontalpresse XS



Handbieger



Handbieger



Vario-Bieger



Profilbiegemaschine



Horizontalpresse XL Plus



Abkantpresse GB 40 - 1250 NC



Compact Bender Stick C·B·S

Compact Bender Stick C·B·S

... AKKUBETRIEBEN MIT 8T KRAFT...

Spannung: 14,8 V

Druck: 8 Tonnen

Hub: 85 mm

Hübe/Ladung: ca. 150

Gewicht: 9 kg

Akku betrieben



Der Compact Bender Stick C·B·S ist eine kleine akkubetriebene hydraulische Presse.

Mit einem Gewicht von unter 10 kg kann dieses universelle Hilfsmittel sowohl in der Werkstatt als auch auf der Baustelle seinen Platz finden. Die Hauptaufgabe des C·B·S liegt darin, mit einer Kraft von 8 Tonnen und einem Hub von 85 mm Teile zu verschieben, zu positionieren, Geländer oder Rahmen zu richten oder anzupassen, Rohre zu biegen, Flacheisen oder Rundmaterial zu kanten. Diese kleine Presse hat unglaublich viele Einsatzmöglichkeiten und diese werden von uns kontinuierlich weiterentwickelt.

Der C·B·S kann mit einer Aufladung bis zu 150 Hübe verrichten. Er kann dank seiner zwei Griffe und zwei Bedienknöpfen, vertikal und horizontal bedient werden.



Zylinder zurückfahren



Horizontaler Griff



Vertikaler Griff



Kleinster Abstand 325 mm



Einschrauben der Verlängerung



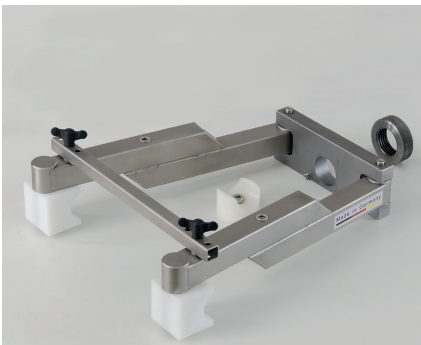
Richten mit Verlängerung



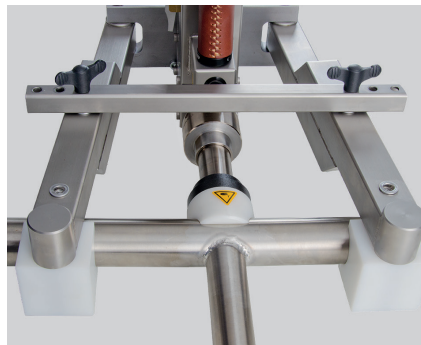
C-B-S mit optionaler Richt-Biege-Einrichtung für Rohre und Profile

C-B-S mit Richt-Biege-Einrichtung

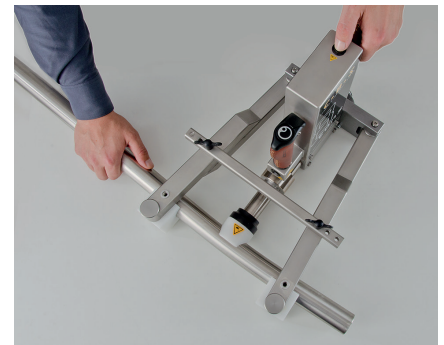
Der universelle Compact Bieger C-B-S kann mit einer Richt-Biege-Einrichtung ausgestattet werden. Der Umbau zum Rohr- und Profilmachen geht sehr einfach und kann in wenigen Sekunden ohne Werkzeug durchgeführt werden. Mit dieser Ausstattung halten sie nun ein Gerät von 15 kg in der Hand mit dem Sie Geländer biegen können und Geländer auf der Baustelle anpassen können. Sie können aber auch Rohre richten oder nach dem Verzug beim Schweißen korrigieren.



Richt-Biege-Einrichtung



Richten eines Obergurtes



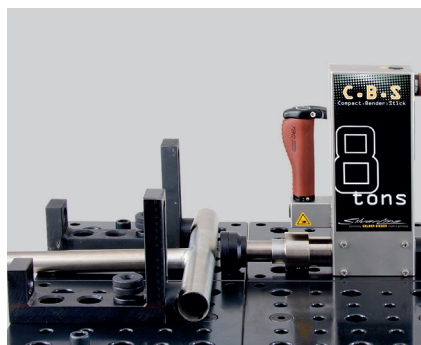
Biegen von Rohr 42 mm

C-B-S Einsatz auf dem Schweißtisch

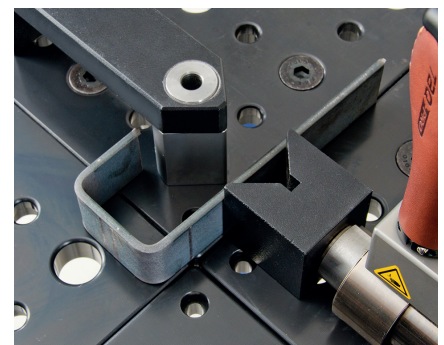
Der Compact Bender Stick ist auch beim Einsatz eines Schweißtisches von großer Hilfe. Durch das Aufschauben eines Spannbolzens an den C-B-S kann dieser überall auf dem Tisch positioniert werden. Somit können mit den 8 Tonnen Druckkraft Teile positioniert, gehalten, gerichtet, gebogen und gekantet werden. Aber auch eine Vorspannung vor dem Schweißen kann man so auf einfache Art realisieren.



Rahmen zusammendrücken



Verzug korrigieren



Kanten von Flacheisen 60x8 mm



Bayerischer Staatspreis
2004



- Biegeleistung: 10 Tonnen
- langlebig und wartungsfrei
- große Vielfalt an Biegemöglichkeiten
- außergewöhnliches Preis-Leistungsverhältnis



Handlich bei großer Leistung

... DER WOHL KOMPAKTESTE HYDRAULISCHE BIEGER...

Der neuartige, hydraulische Bieger ist besonders leicht und kompakt – und damit auch mobil.

Im Hause Gelber-Bieger in Losheim am See wurde eine nur 80 Kilogramm leichte hydraulische Horizontalbiegepresse entwickelt, die den Winkelbieger ablösen soll. Der „Mobi-Bieger“ lässt sich leicht transportieren, zum Beispiel auf die Baustelle, denn er ist nur 80 cm lang, 25 cm breit und hoch.

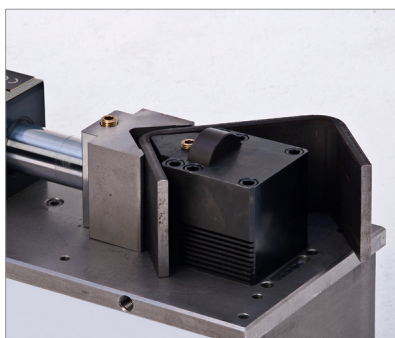
Trotz seiner handlichen Maße drückt die Horizontalpresse zehn Tonnen. Dies entspricht einer Biegeleistung von 100 x 15 Millimeter bei Baustahl. Ein einfach einzustellender Anschlag ermöglicht eine Biegegenauigkeit im 0,1 mm Bereich. Das Hydraulikgerät wird immer separat aufgestellt und mit 2 Schnellverschlüssen mit der Presse verbunden.

Das Besondere am „Mobi-Bieger“ ist, dass er mit dem Stempel in die Matrize drückt. Dies ist bei kleinen Maschinen nicht die Regel. Um ein geschlossenes Teil zu biegen, besteht die Möglichkeit, den Stempel mit der Matrize auszutauschen.

Bei Bedarf kann auch um einen Biegedorn abgewinkelt werden. Mit diesem kann ein Rechteck von 50 mm Schenkellänge gebogen werden.



Biegen mit Stempel in Matrize



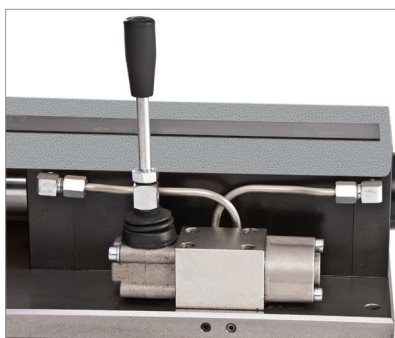
Biegen Matrize in Stempel



Enges Biegen um den Biegedorn



Anschluß für Hydraulikaggregat



Bedienung vor und zurück



Hinteranschlag für Positionsgenauigkeit



Multi V Matrize



Matrize 80 mm



Matrize 100 mm



Biegedorn



Stempel 90°



Distanzklotz

Mobi-Bieger

Abmessungen L x B x H (mm)	1200 x 250 x 280
Gewicht (kg)	80
Motorleistung (kW)	1,5
Biegekraft (t)	10
Werkzeughöhe (mm)	100
Biegeleistung (mm)	Flacheisen: 100 x 15 (mit V125)
Rundmaterial mit Drehteller (mm)	16

Optional
auch in
130 mm
lieferbar

Mobi-Bieger 100 Basic bestehend aus:

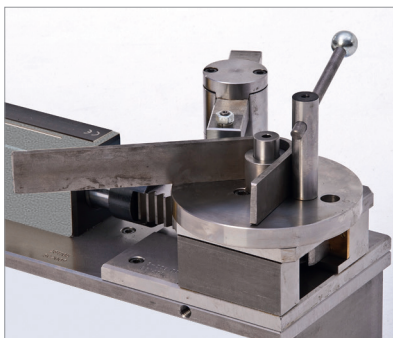
1x Hydraulikaggregat, 1x Stempel 90°, 1x Matrize Multi V, 1x Längenschlag, 1x Höhenblech,
1x Ölfüllung (HLP 46), Bedienungsanleitung/CE, Konformität

MB.00MB.ST.110

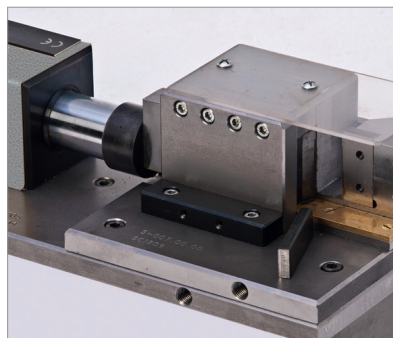
Sonderzubehör Set 1 zum Abkanten bestehend aus:

1x V = 80 mm 85° L = 100
1x V = 100 mm 80° L = 100
1x Biegedorn, 1x Distanzklotz

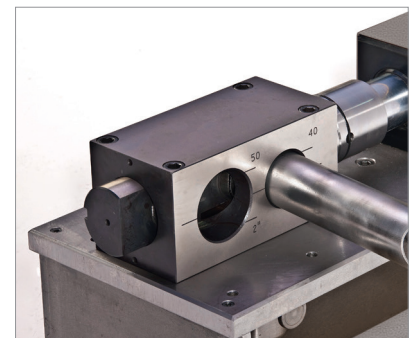
MB.0100.ST.210



Drehteller



Schneiden



Ausklinken



Rohr aufweiten



Hydraulikaggregat



Bayrischer Staatspreis 2004

XS mit Abkantstation links und rechts



XS mit Abkantstation links und Drehteller rechts

Horizontalpresse XS

... DIE ALTERNATIVE ZUM RINGBIEGER...

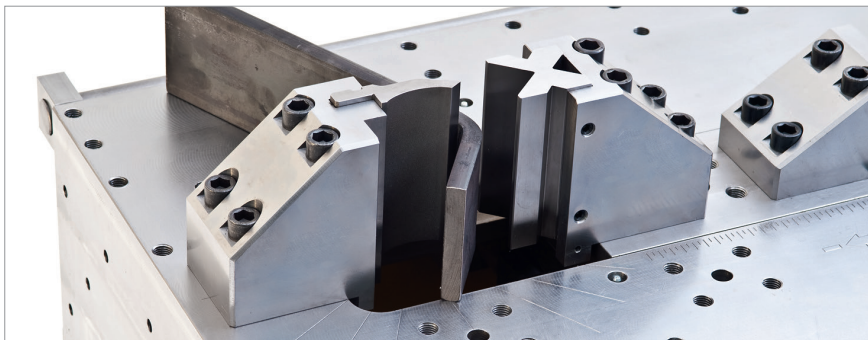
Die Horizontalpresse XL, das sehr beliebte Flaggschiff mit seinen einmaligen 3 Arbeitsstationen, hat mit der Version XS einen kleinen und leistungsstarken Bruder bekommen. Auf einer Grundfläche von überschaubaren 800 x 600 mm und mit dem Gewicht von nur 500 kg, sowie sehr kompakten Maßen, passt sie in jede Werkstatt.

Dabei präsentiert sie allerdings einen exklusiven, branchenweit einzigartigen Mix an vielfältigen Fähigkeiten:

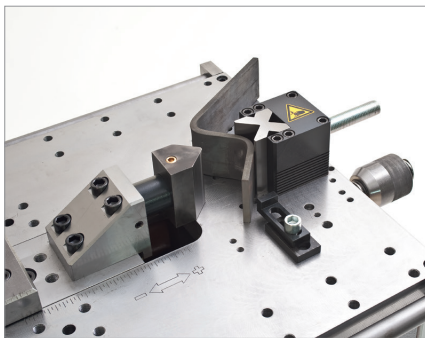
So verfügt die Horizontalpresse XS 200.135.20M über 2 Arbeitsstationen, die in diesem Maschinenbereich vermutlich eine bisher nicht verfügbare Vielzahl von Einsatzmöglichkeiten bieten. Basierend auf 2 Hydraulikzylindern drückt sie bis zu 20 Tonnen. Diese Kraft kommt bei der linken Station mit einer Werkzeughöhe von 135 mm zur Entfaltung. Auf dieser Biegeseite kann optional zusätzlich ein Profilbieger montiert werden, der mit drei hydraulisch angetriebenen Wellen arbeitet. Eine Wendelbiegeeinrichtung kann ebenfalls auf dieser Station installiert werden.

Die zweite und rechte Station verfügt über 10 Tonnen Biegekraft, die sie für folgende Arbeitsgänge einsetzen kann: Schneiden, Aufweiten, Ausklinken, Kanten bis zu einer Höhe von 100 mm und zukünftig auch Stanzen. Hier besteht zusätzlich die Möglichkeit auch einen Drehteller aufzubauen.

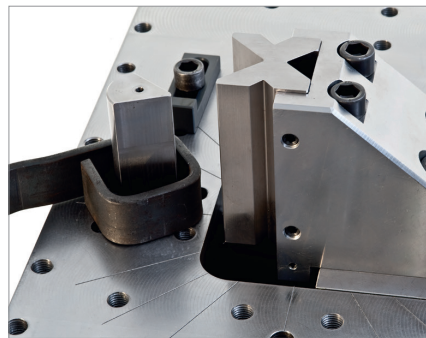
Aktuell wird die perfekte Positionierung der Werkzeuge noch mechanisch durchgeführt – eine elektronisch gesteuerte Variante ist jedoch bereits in Planung.



135 mm Stempel / Matrize



100 mm Stempel / Matrize



Biegedorn für enges Biegen



Bedienung Werkzeug



Bedienung Zusatzhydraulik



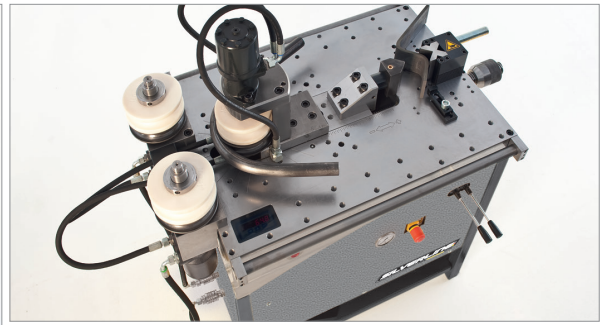
Maschinen An / Aus



Digitalanzeige Nullstellung



Gelber-Bieger XS mit Profilbieger RB 40 und Biegewerkzeug 100 mm



z.B. Biegen von 1" Rohr R 200



RB 40 und Digitalanzeige

XS

Abmessungen L x B x H (mm)	800 x 600 x 900
Gewicht (kg)	500
Motorleistung (kW)	2,5
Biegekraft (t)	links: 20 rechts: 10
Werkzeughöhe (mm)	links: 135 rechts: 100
Biegeleistung (mm)	Flacheisen links: 120 x 15 Flacheisen rechts: 100 x 15 (mit V125)
Rundmaterial mit Drehteller (mm)	16

XS mit Profilbieger RB 40

Rundrohr (mm)	60
Flacheisen liegend (mm)	60 x 20



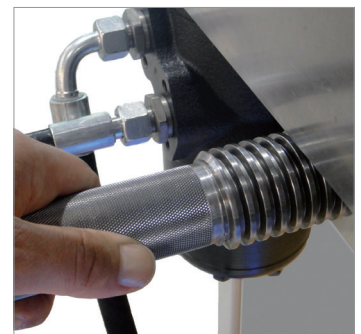
Druckanzeige



Zusatzhydraulik



Seitenanschlag



Positionieranschlag



Horizontalpresse XL Plus

... DIE UNIVERSELLE PROFI-HORIZONTALPRESSE...

Die aktuelle Ausführung der Horizontalpresse, Gelber-Bieger XL Plus, ist ein so genanntes „Face-Lift“-Modell der Ursprungsversion und besitzt deutlich erweiterte sowie auf Basis der Kompaktheit (1.200 x 600 mm) dieser Werkzeugeinrichtung unerreichte Einsatzmöglichkeiten.

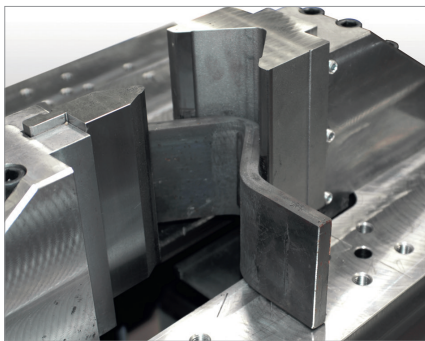
Beachtlich ist die Biegekraft von bis zu 30 Tonnen, die der in den Tisch integrierte Zylinder in seiner Ausführung als Gleichlaufzylinder mit gleicher Kraftintensität sowohl nach rechts wie auch nach links drückend bietet. Außerdem verfügt dieser Universalbieger über drei Arbeitsstationen, die je nach Konstellation sogar auf vier unabhängige Arbeitsvorgänge erweitert werden können.

Generell besteht die Möglichkeit, an zwei Arbeitsstationen zu arbeiten. So können Werkzeuge rechts und links aufgebaut werden oder es besteht die Möglichkeit, den ersten Arbeitsschritt auf der einen und den zweiten auf der anderen Seite durchzuführen. Vorbildlich sind auch die weiteren Arbeitsalternativen: So ermöglicht ein integrierter Drehteller 25 mm Rundstahl um 270° zu biegen.

Hydraulikanschlüsse für die universelle, erweiterte Nutzung der Maschine sind seitlich positioniert und mit allem angebotenen „Gelber-Bieger“-Zubehör kompatibel.

Neben der optimalen technischen Ausstattung ist der Gelber-Bieger XL auch in der Bedienung ausgezeichnet. So kann die Maschine mit einem sensitiven Handhebel gesteuert werden. Das heißt, man tastet sich sehr langsam und mit sehr viel Gefühl an die gewünschte Biegung heran. Einzelne Teile können individuell gerichtet oder bereits gebogene Teile je nach Vorgabe nachgebessert beziehungsweise korrigiert werden. Die zweite, perfekte Bedienmöglichkeit ist die spezifische Programmierung. Bis zu acht Programmschritte können nacheinander abgearbeitet werden. Diese Programme werden entweder direkt eingegeben oder im »Touch-in« Verfahren, das heißt von Hand auf eine Position fahren und diese abspeichern, gesteuert.

Mit ihrem verhältnismäßig günstigen Einstiegspreis ist die Horizontalpresse, Gelber-Bieger XL, mit den umfassend angebotenen Werkzeugstationen und ihren idealen Bedienmöglichkeiten ein perfektes Universalprodukt.



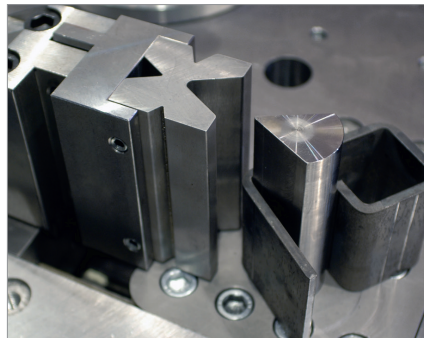
165 mm Stempel / Matrice



Drehteller zum Aufwickeln



Seitenanschlag



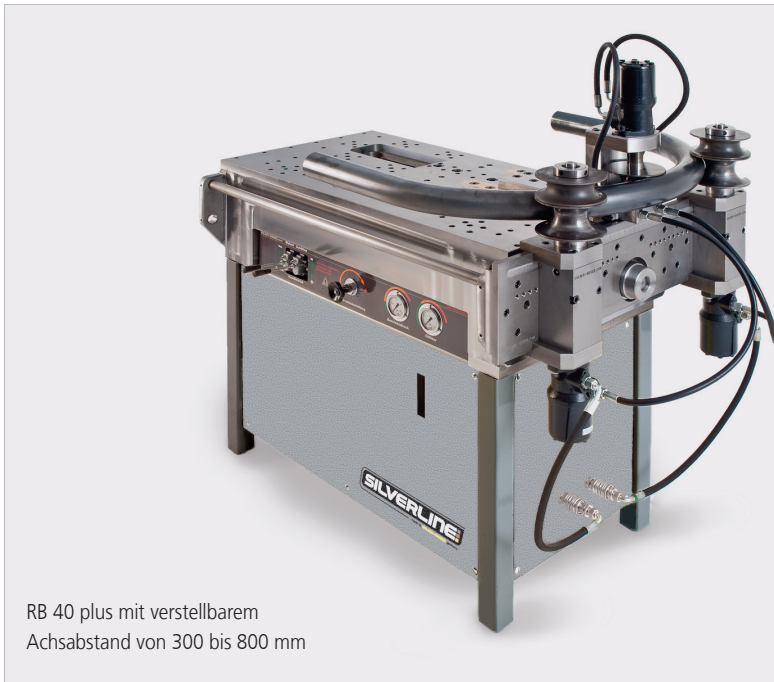
Biegedorn für enges Biegen



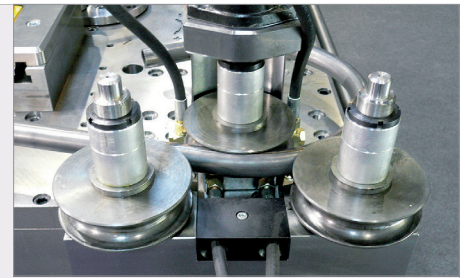
Handhebel für genaues Biegen



Steckverbindung



RB 40 plus mit verstellbarem Achsabstand von 300 bis 800 mm



RB 40 mit 33 mm Rohr



RB 40 plus mit 76 mm Rohr

Beispiel:
Gebogener Wendel



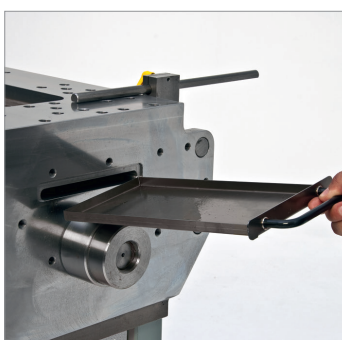
Horizontalpresse **XL Plus** mit Profilbieger **RB 40**

Der Profilbieger RB 40, der einfach mit vier Schrauben montiert werden kann und absolut wartungsfrei ist, besitzt drei hydraulisch angetriebene Wellen, deren Geschwindigkeit mit Hilfe eines zweiten Handhebels proportional geregelt wird.

Neu ist der Profilbieger RB 40-Plus mit im Abstand individuell verstellbaren Biegewellen. Er bietet die Vorteile einer höheren Biegeleistung, einer geringeren Verformung beim Biegen von Profilen sowie reduzierter Werkzeugkosten, da günstige, kleine Biegerollen verwendet werden.



Druckeinstellung bis 300 Bar



Schublade zum Auffangen vom Zunder

XL

Abmessungen L x B x H (mm)	1200 x 600 x 900
Gewicht (kg)	1350
Motorleistung (kW)	7,5
Biegekraft (t)	30
Werkzeughöhe (mm)	165
Biegeleistung (mm)	165 x 15
Rundmaterial mit Drehteller (mm)	25

XL mit Profilbieger RB 40

Rundrohr (mm)	60 - 90 je nach Model
Flacheisen liegend (mm)	60 x 40



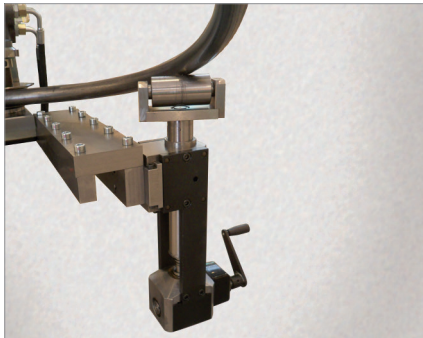
i **Höchst stabil trotz Leichtbauweise**

Vario 2³ Hydraulische Zustellung und 3 angetriebene Walzen

Vario-Bieger

... FLEXIBLE GRUNDAUSSTATTUNG ...

Profilbiegemaschinen gehören zur Grundausstattung eines metallhandwerklichen Betriebes. Seit Generationen sind diese Maschinen allerdings unverändert groß, unflexibel und teuer. Mit dem Vario-Bieger hat das Unternehmen Gelber-Bieger diesen Maschinentyp in allen diesen Punkten revolutioniert. Der Vario-Bieger passt sich exakt den Bedürfnissen der verschiedenen Metallgewerke an und ist je nach Ausstattung universal einsetzbar, klein und vor allem günstig. Für kleinere Existenzgründer aber auch größere Firmen ist diese Maschine, die auch perfekt auf Baustellen eingesetzt werden kann, die ideale Basis. Uns bekannte Profilbieger konnten bisher im Nachhinein vom Kunden nicht mehr verändert werden. Es gab nicht die Möglichkeit, selbige nach- oder aufzurüsten. Wenn die vorhandene Maschine nur zwei angetriebene Wellen besaß, jedoch drei Wellen (um beispielsweise Wendel zu biegen) benötigt wurden, konnte sie nicht entsprechend verändert werden. Das ändert sich jetzt: Mit den unterschiedlichen Varianten des Vario-Biegers liefert er höchste Flexibilität, denn er kann exakt an die Bedürfnisse der Kunden angepasst werden.



Wendelbiegeeinrichtung



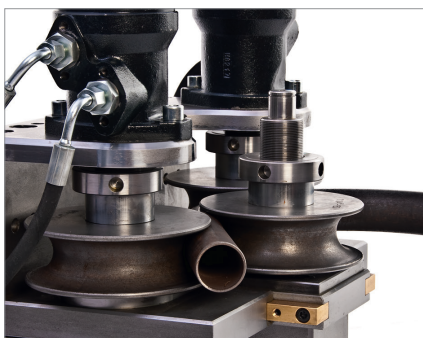
Biegerollen aus Polyamid



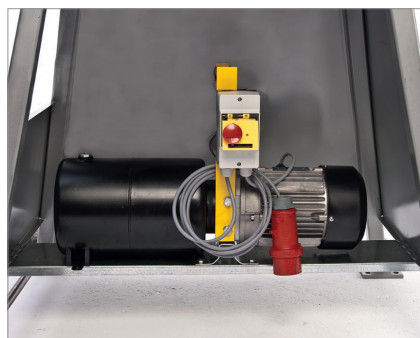
Biegerollen aus Stahl

Vario

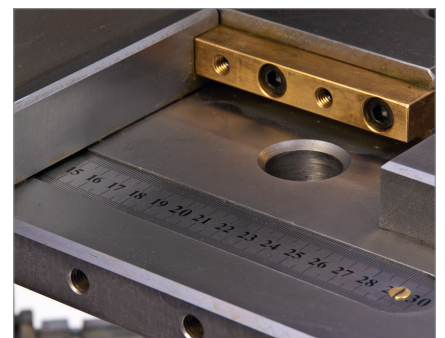
Vario 1 ²	manuelle Zustellung mit 2 angetriebenen Wellen	auf Anfrage
Vario 1 ³	manuelle Zustellung mit 3 angetriebenen Wellen	auf Anfrage
Vario 2 ²	hydraulische Zustellung mit 2 angetriebenen Wellen	auf Anfrage
Vario 2 ³	hydraulische Zustellung mit 3 angetriebenen Wellen	auf Anfrage
Eine Wendelbiegevorrichtung ist für alle Modelle erhältlich		auf Anfrage



Biegeleistung bis Rohrdurchmesser 48 mm



Integriertes Hydraulikaggregat



Einstellbare Führung

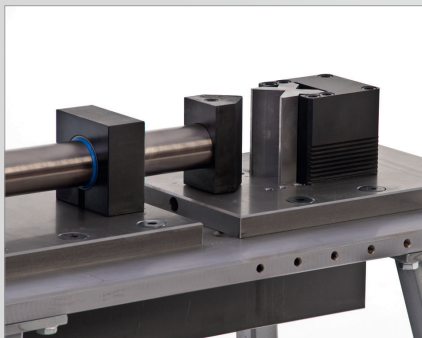


Vario 3 Hydraulischer Bieger mit 10 Tonnen

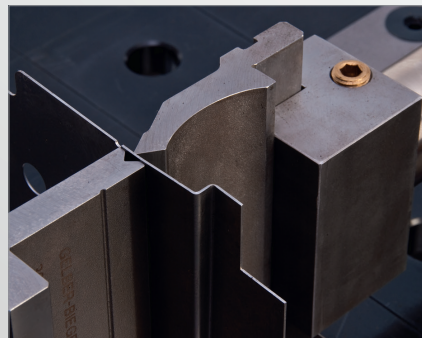
Für viele Unternehmen lohnt sich der Einsatz einer reinen Profilbiegemaschine trotz des niedrigen Einstiegspreises nicht, weil sie „nur“ Rohre oder Profile biegt und oftmals wenig ausgelastet ist. Auch hier bietet das Unternehmen Gelber-Bieger eine optimale Erweiterung der Einsatzmöglichkeiten. Denn beim Vario-Bieger besteht die Möglichkeit den Profilbieger zu einer Presse zum Biegen von Flacheisen bzw. Rundmaterial umzubauen.

Mit nur wenigen Handgriffen und dem Lösen von einigen Schrauben, kann bei der Ausführung Vario-Bieger-3 die Profilbiegeeinheit abgenommen und ein Abkantwerkzeug aufgebaut werden. Mit einer Biegeleistung von bis zu 15 mm starkem und 100 mm hohem Flacheisen ist diese Maschine eine enorme Hilfe beim Biegen im Metallbau.

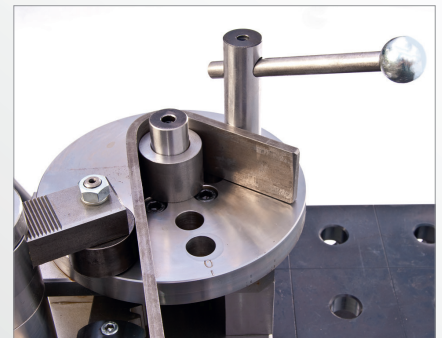
Abgesehen vom Umbau zum Abkanten, bietet der Vario-Bieger aber weiterhin die Möglichkeit, alle Werkzeuge, welche die Firma Gelber-Bieger für den Mobi-Bieger konstruiert hat, wie gewohnt einzusetzen: So zum Beispiel den Drehteller sowie Vorrichtungen zum Schneiden, Ausklinken, Aufweiten...



Standardwerkzeug



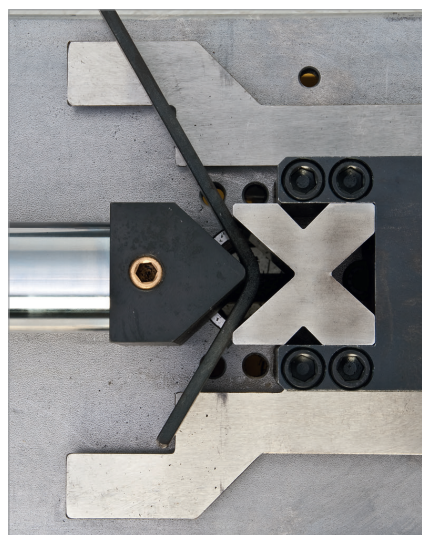
Biegen mit Stempeladapter



Sonderwerkzeug Drehteller



Handbedienung / Rückschlagventil



Biegen mit Multi V



Biegen von Kupfer



Vario-Bieger Plus

Vario-Bieger Plus

... KOMPAKT UND VARIABEL ...

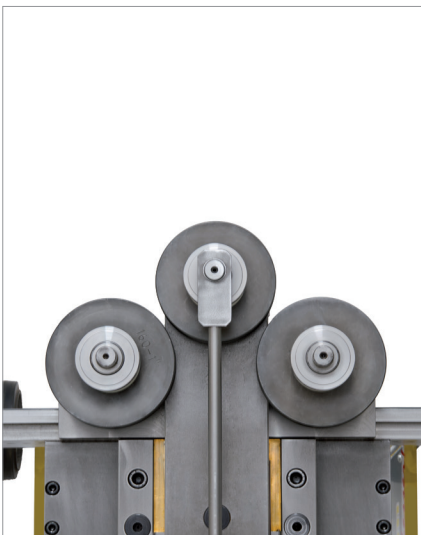
Der Profilbieger Vario plus ist mit seinen Abmaßen der wahrscheinlich kompakteste Bieger auf dem Markt mit variablem Achsabstand. Die Maschine ist zwar kein Leichtgewicht, bleibt jedoch noch beweglich und ihr Preis-Leistungsverhältniss ist außerordentlich gut.

Die Vorteile dieser Konstruktion sind:

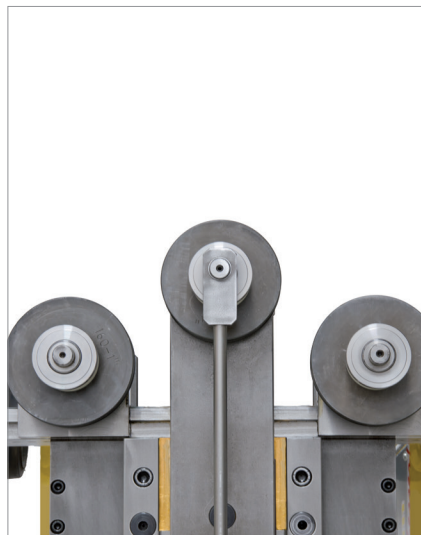
- Hydraulischer Antrieb aller 3 Antriebswellen
- Variable Walzgeschwindigkeit
- Abstützung der mittleren Antriebswelle
- Variabler Achsabstand
- Digitalanzeige mit relativ und absolut Anzeige



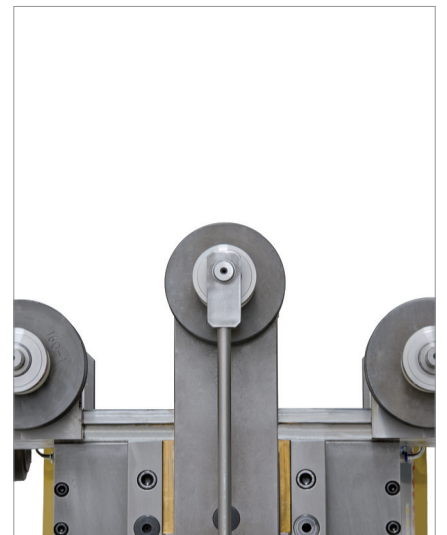
3 angetriebene Wellen, An-/Aussschalter, Handhebel, Manometer, Digitalanzeige, Anschlagleistung



Enger Achsabstand



Mittlerer Achsabstand



Weiter Achsabstand






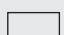


Technische Daten: Vario-Bieger Plus

Leistung	1,1 kW
Hydraulik	250 bar
Wellendrehzahl	9/min. variabel
Wellendurchmesser	40 mm
Gewicht	270 kg
Abmaße	1200 x 800 x 1300 mm



Einstellen des Achsabstandes

Eine Auswahl der Biegeleistungen (Profile):

	80 x 10 mm; Ø 900 mm		Ø 60,3 mm; Ø 1500 mm
	150 x 12 mm; Ø 900 mm		Ø 50 x 3,2 mm; Ø 2000 mm
	30 x 30 mm; Ø 1000 mm		50 x 40 mm
	Ø 30 mm; Ø 1000 mm		50 x 50 mm



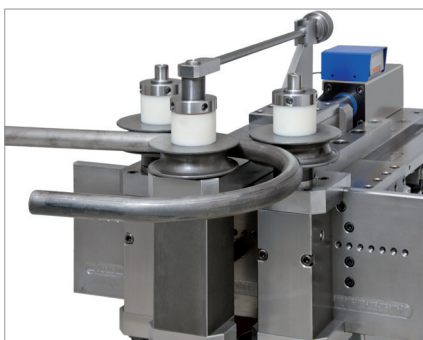
Mechanischer Anschlag



Einstellung Anschlag



Digitalanzeige



Biegen von 1" Rohr



Handbiegung



Abstützung



GB AM 50/2 - Profilbiegemaschine

Profilbiegemaschine

..... UNSERE GÜNSTIGSTE.....

Leistung: 1,5 Kw
Hydraulik: 200 Bar
Wellendurchmesser: 50 mm
Walzendurchmesser: 150 / 160mm
Gewicht: 400 kg
Abmasse: 950 x 910 x 1270
Besonderheit: Zahnradantrieb
2 Geschwindigkeiten: 13,6 / 27,2 upm.
Standardzubehör: 2 Angetriebene Walzen
Standardwalzensatz (zum Biegen von Flacheisen,
Vollmaterial, Profilen)
Seitliche Richtrollen
Zwei Geschwindigkeiten
Horizontal und vertikale Arbeitsmöglichkeit
Fußpedal mit Notausfunktion



Manuelle Spindelzustellung










Biegen von Rohr 33,7 mm



Meßskala

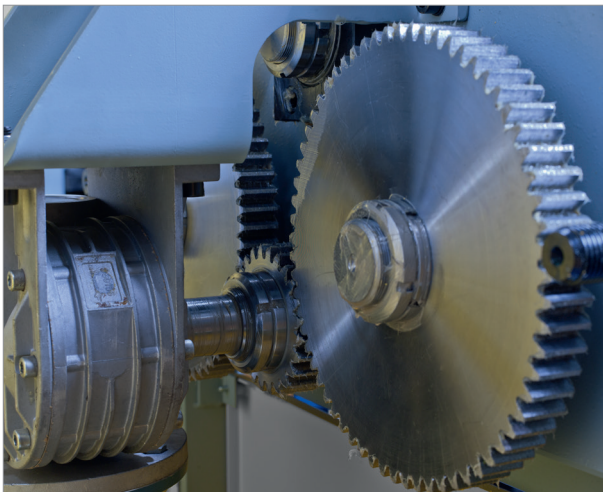
Einstellungen und Zubehör

Eine Auswahl der Biegeleistungen (Profile):.

	60 x 100 mm; ø 800 mm		80 x 15 mm; ø 800 mm		ø 60 x 2 mm; ø 900 mm
	ø 35 mm; ø 800 mm		ø 48,3 x 2,9 mm; ø 1000 mm		50 x 40 x 3 mm
			40 x 40 x 3 mm		



Biegen von Vierkant 40 x 40 mm



Hochwertiger Zahnradantrieb

Es handelt sich bei der Maschine GB AM 50/2 um eine Maschine mit 2 angetriebenen Wellen und manueller Zustellung. In unserem Lieferprogramm handelt es sich um unsere kleinste Profilbiegemaschine. Prinzipiell kann dieser Maschinentyp nicht mit hervorragenden und effektiven Biegeleistungen dienen, aber deren Preis ist dafür unschlagbar.

Diese Maschine kann sowohl horizontal als auch vertikal eingesetzt werden und auch mit einer Wendelbiegevorrichtung zum Biegen von Spindeltreppen ausgestattet werden.

Wir liefern ihnen Biegewalzen aus Stahl und Polyamid in allen gängigen Größen vom Lager.

Biegewalzen in Sondergrößen fertigen wir innerhalb kurzer Zeit.



Biegerollen aus Stahl oder Pylyamid



Horizontal und vertikal einsetzbar



2 Geschwindigkeiten



Profilbiegemaschine GBAH60/3 plus (CNC)









Profilbiegemaschine

... EINFACH RUND ...

Technische Daten: GBAH60/3 plus (CNC)

Leistung	5,5 kW
Hydraulik	200 bar
Wellendrehzahl	11/min. variabel
Wellendurchmesser	50 mm
Gewicht	740 kg
Abmaße	1300 x 890 x 1570 mm

Eine Auswahl der Biegeleistungen (Profile):

	90 x 12 mm; Ø 900 mm
	100 x 20 mm; Ø 900 mm
	45 x 45 mm; Ø 1000 mm
	Ø 45 mm; Ø 1000 mm
	Ø 70,3 mm; Ø 1500 mm
	Ø 76,1 x 3,2 mm; Ø 2000 mm
	70 x 40 x 3 mm
	60 x 60 x 4 mm



Welle Innen



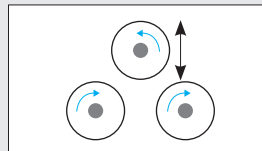
Welle Mitte



Welle Außen

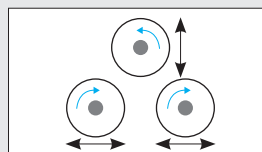
Allgemeines

In unserem Produktsortiment von Profilbiegemaschinen bieten wir drei Maschinentypen an:



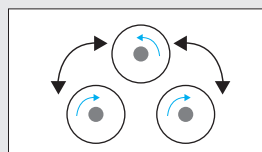
1. Typ I: GBAH60/3

Eine Profilbiegemaschine mit drei angetriebenen Walzen und der Möglichkeit, die obere Walze hydraulisch zu verstellen. Siehe auch Gelber-Bieger XL oder XS mit Profilbieger RB 40.



2. Typ II: GBAH60/3 plus (CNC)

Eine Profilbiegemaschine mit drei angetriebenen Walzen und den Möglichkeiten, die unteren beiden Walzen in drei unterschiedliche Positionen zu verstellen – die obere Walze ist ebenfalls hydraulisch verstellbar. Siehe auch Gelber-Bieger XL oder XS mit Profilbieger RB 40 plus.



3. Typ III: GBAH80/3 AC

Im Gegensatz zu den vorgenannten Maschinentypen ist hier die obere Walze fix installiert, während sich die beiden unteren Walzen jeweils individuell und flexibel nach oben verstellen bzw. verschieben lassen.

Diese Profilbiegemaschinen eignen sich ideal zum Biegen von Flach- und Winkleisen, von T- und U-Eisen sowie anderen Profilarten. Rundrohre können selbstverständlich auch gebogen werden. Unsere Biegeexperten unterstützen Sie gerne in einem unverbindlichen Beratungsgespräch und legen fest, welche Maschine Sie für Ihren speziellen Bedarf benötigen.

Generell sind die Walzen aller Maschinentypen glatt und eignen sich somit ideal zum Biegen von Messing-, Aluminium- und rostfreien Stahlprofilen ohne die empfindlichen Oberflächen zu beschädigen!

Dank der drei jeweils angetriebenen Walzen besteht die Möglichkeit, Profile auch mit sehr kleinen Radien ohne Rutschen zu biegen. Ideal sind diese Profilbiegemaschinen für Handwerker und für Hersteller von beispielsweise Serpentinaugen für Wärmetauscher – aber generell für alle, die eine sehr vielseitige und dennoch preiswerte Maschine mit einem großen Leistungsvermögen benötigen. Mithilfe eines Profilwalzensatzes, der serienmäßig mit jeder Maschine geliefert wird, können auch Vollmaterial, Vierkantröhre, Rechteckrohre, Flacheisen und vieles mehr problemlos gebogen werden. Für das Biegen von Röhren werden je nach Durchmesser spezifische Walzen benötigt. Dabei empfehlen sich zum Biegen von Stahl(rohren) Stahlwalzen und zum Biegen von Edelstahl spezielle Walzen aus Polyamid. Natürlich liefern wir auch bei kundenspezifischen Profilen maßgeschneiderte Sonderwalzen.

Bedienungsarten für unsere Profilbiegemaschinen

Standardausführung

Die hydraulischen Einstellungen des Hubs werden mithilfe von Digitalanzeigen justiert.

CNC-Ausführung

Im manuellen Modus wie in der Standardausführung. Darüber hinaus können die zu fahrenden Strecke oder der Biegeradius elektronisch programmiert werden – mit der Möglichkeit, diese Daten abzuspeichern.



Hydraulische Zustellung



Version CNC mit Touchscreen



Radienmessgerät



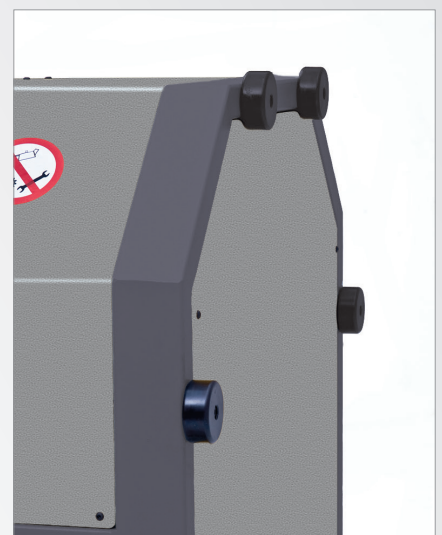
Näherungsschalter bestimmt den Anfang des Programmes



Plug and play



Steckverbindung zum Bedienpult



Auch liegend einsetzbar



Dornbiegemaschine GBDH 90/4

Dornbiegemaschine GBDH 90/4

... ROBUST UND STABIL ...

Technische Daten: GBDH 90/4

Biegeleistung Stahl	90 x 4 mm
Biegeleistung Edelstahl	76 x 2 mm
Biegewinkel	190°
Biegerichtung	Rechts (im Uhrzeigersinn)
Hydraulikdruck	150 bar
Leistung	8 kW
Abmaße, Aufschublänge	5560 x 1550 x 1330 mm
Gewicht	2427 kg

Weitere Modelle von Biegeleistung D= 35 mm bis 350 mm erhältlich.

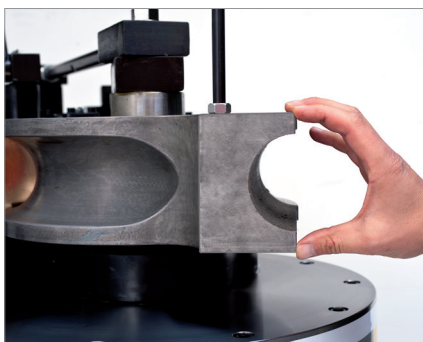
Inklusive:

- Wahlschalter für 4 einstellbare Biegewinkel
- Hydraulischer Dornrückzug
- Gegenlager als Gleitschiene ausgeführt
- Mechanische Klappanschläge

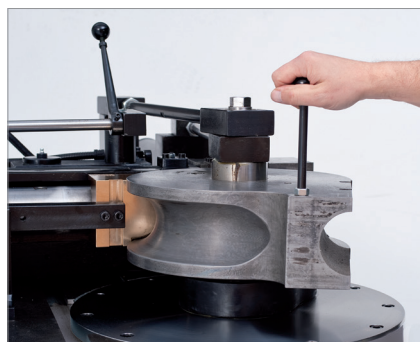
Werkzeug auf Anfrage.

Kurzbeschreibung:

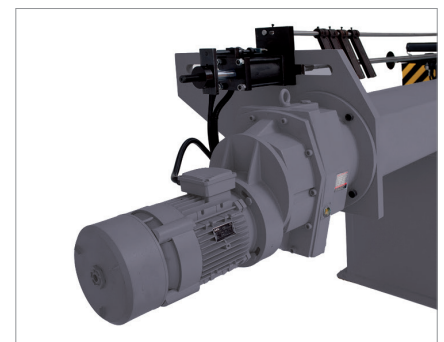
Dieser Maschinentyp ist einfacher ausgestattet als unsere Modellreihe S-03. Die Maschine ist sehr robust gebaut und sehr einfach in der Bedienung. Geeignet für schwere, unkomplizierte Arbeiten. Zum Beispiel zum Realisieren von einfachen Bögen ohne Folgebiegungen ist diese Maschine vom Preis und von der Stabilität ausgezeichnet.



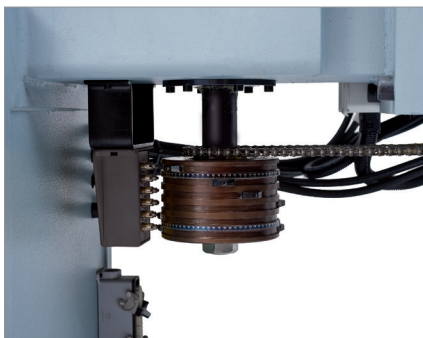
Biegewerkzeug



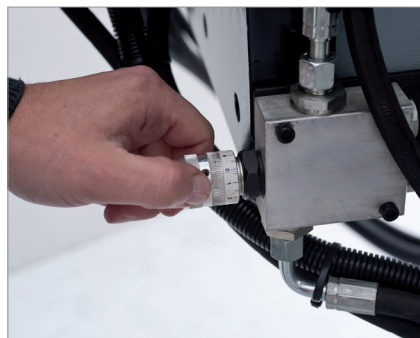
Zurückziehen des Biegewerkzeuges



Antrieb



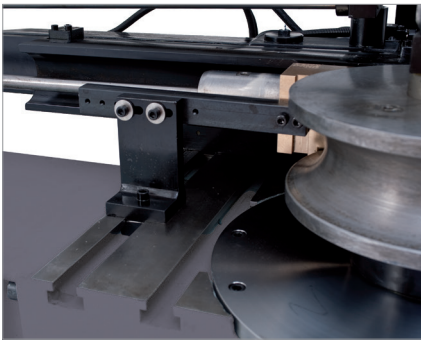
Einstellung für Biegewinkel



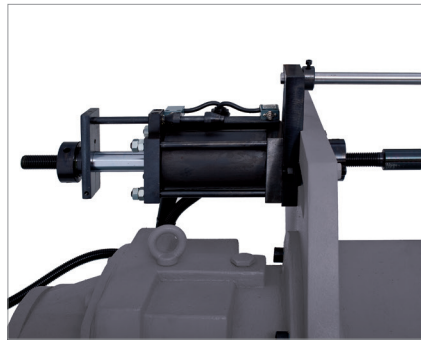
Einstellung der mitlaufenden Gleitschiene



Einstellungen mitlaufende Gleitschiene



Faltenglätterhalter



Dornrückzug



Klappanschläge



Klappanschläge von vorne umklappbar



Bedienpult



Fußpedal zum Auslösen der Biegung



Steckverbindungen für einfache Inbetriebnahme



Gesamtansicht



Abkantpresse GB 40 - 1250 M

... KLEIN, LEICHT, STARK...

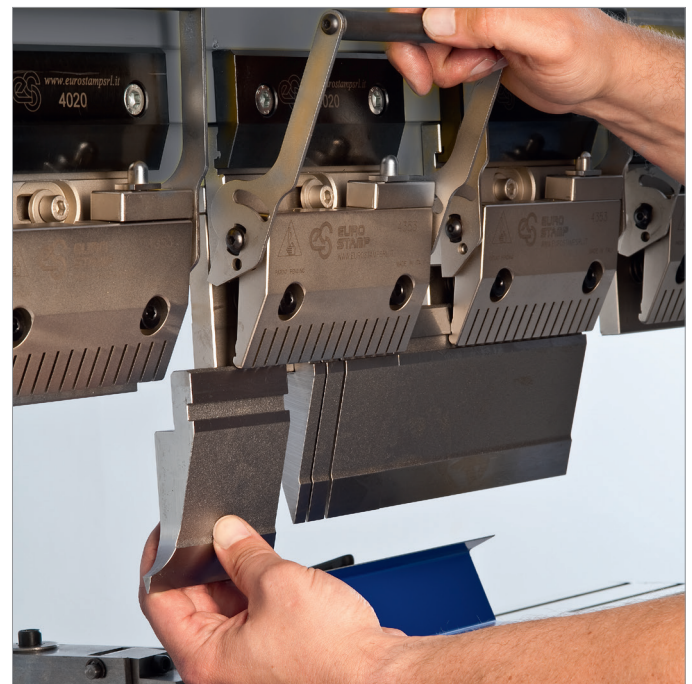
Wir präsentieren Ihnen mit dieser Maschine eine kleine, leichte, starke und energieeffiziente Abkantpresse mit einer Kantlänge von 1250 mm. Die Abkantpresse GB 40 - 1250 M ist mit den Maßen 1.8 m (h), 1,1 m (t) und 1.8 m (b) eine der kompaktesten Maschinen in diesem Bereich, die in der Lage ist, eine Länge bis zu 1.250 mm zu kanten. Während in der Regel solche Pressen um die 3.500 Kilogramm wiegen, ist sie mit einem Gewicht von nur 1.600 Kilogramm auch die wahrscheinlich Leichteste auf dem Markt. Gewicht und Maße garantieren eine sehr hohe Flexibilität, heißt die Maschine ist einfach transportabel und passt auch durch die meisten Türen.

Mit 40 Tonnen Biegekraft, erzeugt durch 2 Zylinder, gehört sie - trotz ihrer Kompaktheit und des geringen Gewichts - zu den stärksten Abkantpressen in diesem Kantbereich.

Selten ist auch die Einbauhöhe für Werkzeuge von bis 310 mm, mit der entsprechend große Teile bearbeitet werden können. Zusätzlich bietet die Maschine die Möglichkeit, ein Werkzeugschnellsystem zu integrieren. Diese Presse wird mit Standardstempel und Matrizen Typ Amada/Promecam bestückt.



Stempel kann zur Seite entfernt werden



Stempel Schnellwechselsystem



Bedienung

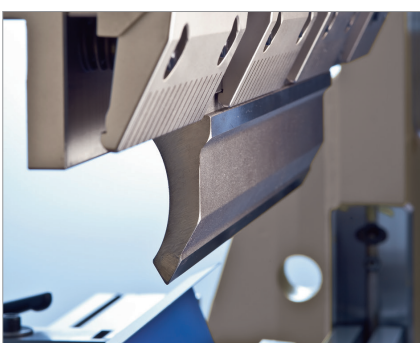
Die Abkantpressen der Serie GB 40 verfügen über eine Arbeitsgeschwindigkeit von 10mm/s . Dies hat zum Zweck, dass die Maschine mit einem geringen Sicherheitsaufwand betrieben werden kann. Um jedoch trotzdem rationell arbeiten zu können, haben wir uns etwas einfallen lassen, den Anhub. Sie können frei die Höhe einstellen, um die sich das Werkzeug nach dem Biegen öffnen soll.

Um eine genaue Positionierung und ein exaktes Biegen zu erzielen, fährt die Maschine je nach Einstellung 1,5-5mm vor dem Biegeziel langsamer.

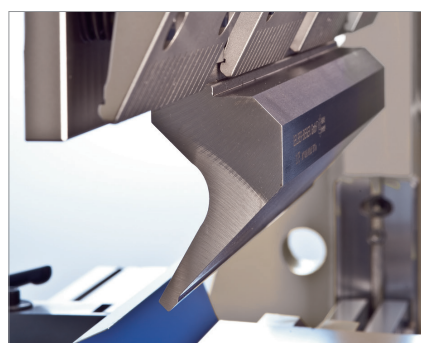
Bei der manuellen Maschine, also der GB 40.100. 1250 M, besteht die Möglichkeit einen Wert einzustellen, um einen Biegewinkel zu realisieren. Der Hinteranschlag ist von vorne elektrisch einstellbar. Die Position des Hinteranschlages ist an einem Stellrad vorne abzulesen, dort ist auch die Feineinstellung von Hand vorzunehmen.

GB 40 - 1250 M

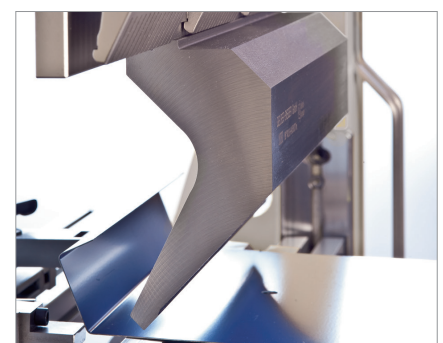
Abmessungen L x B x H (mm)	1740 x 900 x 1750
Gewicht (kg)	1640
Motorleistung (kW)	5,5
Biegekraft (t)	40
Werkzeugsysteme	Amada, Promecan, Trumpf
Max. Öffnung (mm)	310
Hub (mm)	100
Hinteranschlag (mm)	5 - 420
Geschwindigkeit (mm/s)	10



Stempel r 2; Höhe 63 mm



Stempel r 0,8; Höhe 89 mm



Stempel r 0,25; Höhe 104 mm



Hinteranschlag klappbar



Auflagetisch



Einfache nachstellbare Führung



Abkantpresse GB 40 - 1250 NC

... EINFACHE UND ZUKUNTSORIENTIERTE STEUERUNG...

Die NC gesteuerte Variante der Maschinenserie GB 40 ist mechanisch baugleich mit der manuellen Version. Der Unterschied liegt nur in der Bedienung.

Erhältlich als manuelle und halbautomatische Version. Für welche Steuerung Sie sich auch entscheiden, es besteht jederzeit die Möglichkeit die Maschine aufzurüsten. Während der Garantiezeit kann die vorhandene Steuerung kostenlos aktualisiert werden.

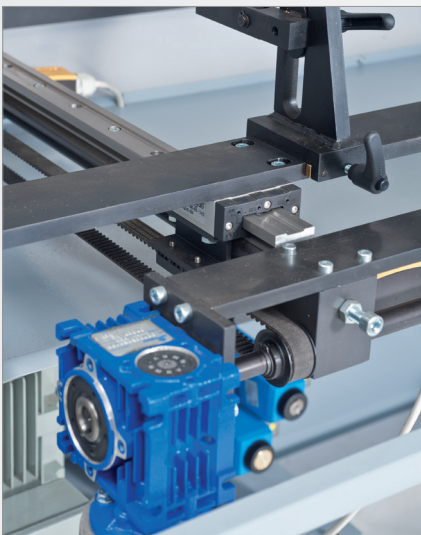
Manuelle Steuerung

„teach in“- Funktion für Biegen und Steuerung des Hinteranschlags. Die Position kann für beide Achsen vor bzw. während dem Biegen von Hand eingestellt werden. Der Oberbalken (Stempel) kann durch Betätigen von Tasten um 1/0, 1/0,01 mm und der Hinteranschlag um 1/0, 1/0,05 mm bewegt werden.

Halbautomatische Steuerung

Der halbautomatische Betrieb ermöglicht es, die im manuellen Betrieb eingestellten Werte zu übernehmen und zu speichern. In ein Programm können bis zu 10 Biegungen hinterlegt werden. Die Programme können unter einer Zeichnungsnummer oder einem frei wählbaren Text abgespeichert werden. Die Anzahl der Programme ist quasi unbegrenzt, da die Steuerung mit einer Memorykarte erweitert werden kann. Nach dem selben Prinzip ist auch eine Datensicherung möglich.

Ein weiterer Vorteil ist ein besonderer Energiesparmodus. So verbraucht die Abkantpresse zum Einen nur 3,5 kW. Zum Anderen ist sie so geschaltet, dass der Energieverbrauch direkt und automatisch mit der tatsächlichen Nutzung gekoppelt ist. Dieser „just-in-time“-Modus und der geringe Verbrauch haben zur Folge, dass die im Vergleich zu unkontrollierter Nutzung von verbrauchsstarken Wettbewerbsprodukten gesparten Energiekosten binnen 3 Jahren eine Amortisation der Investitionskosten ermöglichen.



Gesteuerter Hinteranschlag

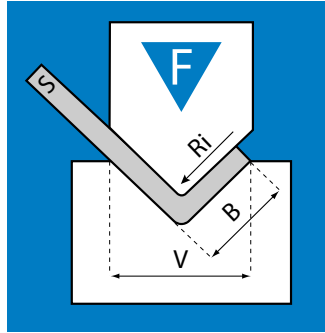


Steuerung



Seitenansicht der Maschine

S	Materialstärke (mm)
V	V-Öffnung (mm)
F	Kraft (t/m)
B	Kürzeste Kante (mm)
Ri	Radius innen (mm)
R	Alu 20-25 kg/mm ²
R	Stahl 40-45 kg/mm ²
R	Edelstahl 65-70 kg/mm ²



$$F_{t/m} = \left(\frac{S^2 \times 2 \times R}{1,4 \times V} \right)$$

Beispiel

Um 2 mm Blech (S) in eine Matrice mit Öffnung (V) 16 mm zu biegen, werden (F) 17 Tonnen benötigt.

Biegeleistung bei Freibiegen 90° Stahl ST 45 in mm

V	6	8	10	12	16	20	25	32	40	50	63	80	100	125	160	200	250
B	4	5,5	7	8,5	11	14	17,5	22	28	35	45	55	71	89	113	140	175
Ri	1	1,3	1,6	2	2,6	3,3	4	5	6,5	8	10	13	16	20	26	33	41

S	0,5	3															
	0,6	4	4														
	0,8	7	5	4													
	1	11	8	7	6												
	1,2	16	12	10	8	6											
	1,5		17	15	13	9	8										
	2			27	22	17	13	11									
	2,5				35	26	21	17	13								
	3					38	30	24	19	15							
	4						54	42	34	27	21						
	5							67	52	42	33	26					
	6								75	60	48	38	30				
	8									107	85	68	53	43			
	10										134	105	85	67	53		
	12											153	120	95	78	60	
15												188	150	120	95	75	

Werkzeugvarianten und -sektionierung

Standard 1

	A	R	H	max. t/m
1260	85°	0,8	66,60	100
2067				80

Standard 2

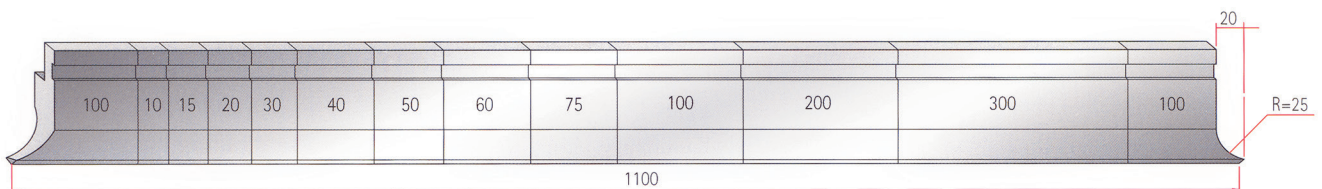
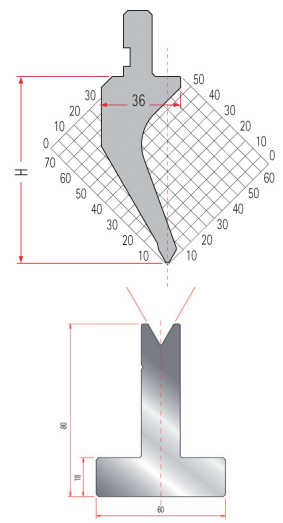
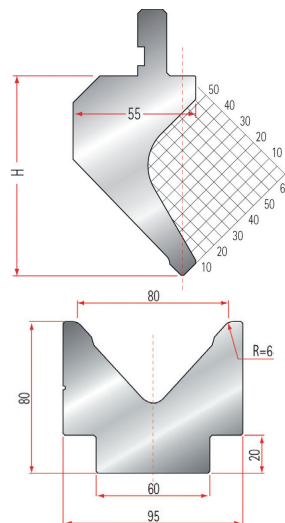
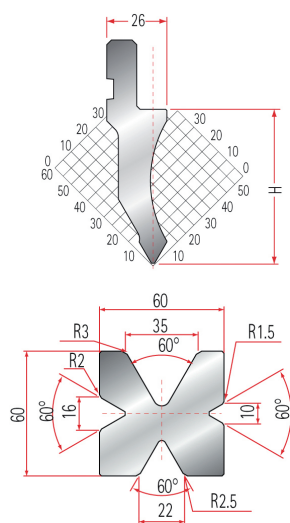
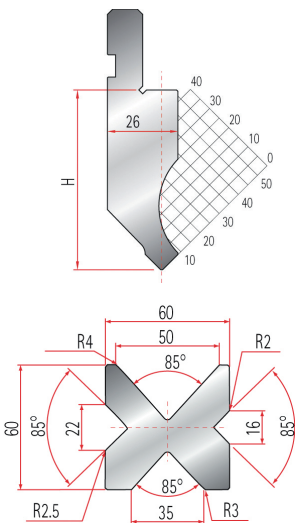
	A	R	H	max. t/m
1026	60°	0,8	67	80
2034				60

Schlosser

	A	R	H	max. t/m
1015	88°	3	88,50	60
2024				100

Feinmechaniker

	V	A	R	H	S	Rf/P	max. t/m
1162		60°	0,8	85			40
3021	10	60°	0,6	18	R 0,5		60





P-T-G Tragbarer Rohrausschleifer

P-T-G – Portable · Tube · Grinder

... EIN ROHRAUSSCHLEIFER ZUM MITNEHMEN ...

Der tragbare Rohrausschleifer P-T-G der Firma Gelber-Bieger ist wohl der leichteste und der kleinste auf dem Markt. Entwickelt haben wir diesen aus drei Gründen:

- Tragbar, damit auch auf der Baustelle ein Gelände angepasst werden kann.
- Platzsparend, um Unternehmen mit wenig Produktionsfläche den Einsatz eines Ausschleifers zu ermöglichen.
- Günstig für die Unternehmen, die wenig auszuschleifen haben eine Professionelle Lösung zu bieten oder für die Kunden, die schon einen stationären Ausschleifer besitzen, jedoch mit einem P-T-G mehr Flexibilität erreichen wollen.



Ausschleifen 90°



Ausschleifen 45°



Einstellung der Bandrichtung



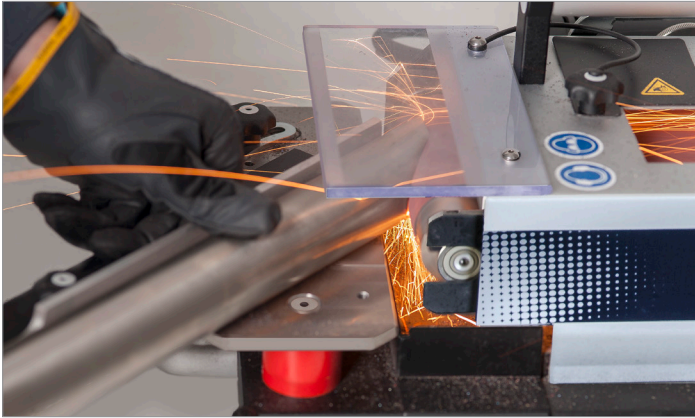
Wechseln des Schleifbandes



Wechseln der Kontaktrolle



Anpassen der Schleifhöhe



Rohr 42,3 mm ausgeschliffen auf 45°

TECHNISCHE DATEN

Bandbreite	110 mm
Ausschleifbereich	von 20 - 60 mm
Leistung	1400 W
Anschluss	240 V
Gewicht	15 kg



Portable-Tube-Grinder von oben



Öffnung zum Entgraten



90° Verbindung



45° Verbindung



Verbinden von Füllstäben



Distanzhülsen zur Höheneinstellung



Hochwertiges Schleifband



Kontaktrollen



HRB 12 Plus

HRB 12 Plus

... MANUELLES BIEGEN ...

Bei dem Handrohrbieger HRB 12 Plus handelt es sich um ein manuelles Biegegerät mit Digitalanzeigen.

Angezeigt werden:

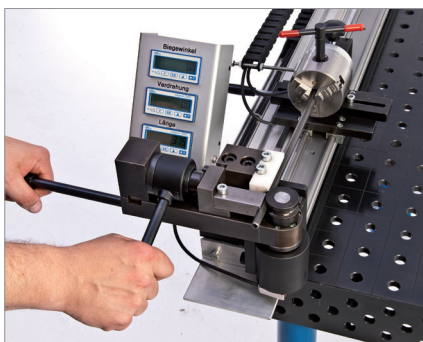
- Verdrehung
- Länge
- Biegewinkel

Die Biegung sowie die Verdrehung und Länge werden von Hand getätigt. Die Anzeigen helfen bei der Reproduzierbarkeit der Biegungen.

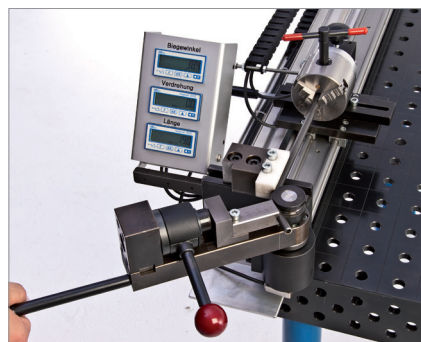
Die Länge, das heißt die Position in der die Biegung stattfindet kann.

Technische Daten: HRB 12 Plus

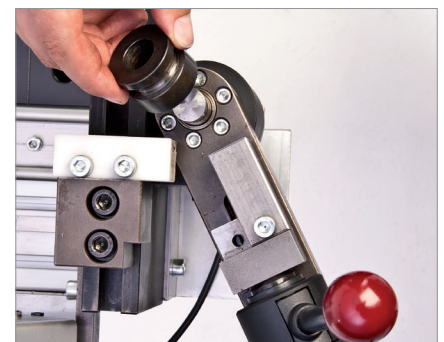
Wellendurchmesser	20 mm (Standard)
Max. Biegeradius	60 mm
Max. Biegeleistung	Stahl 12 x 1,5 Edelstahl 12 x 1 Kupfer weich 15 x 1
Standard- biegewerkzeug	6 mm R 20 8 mm R 25 10 mm R 30 12 mm R 35



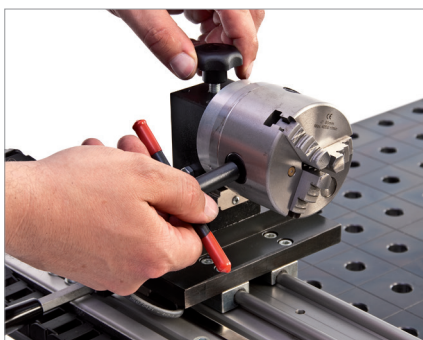
Spannbacken schließen



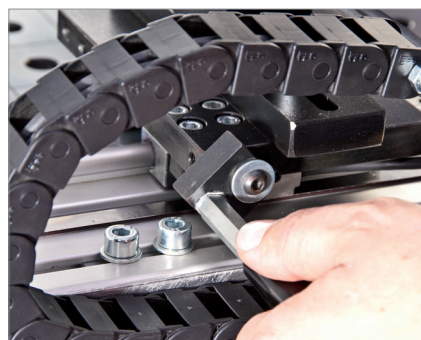
Biegevorgang



Werkzeugwechsel



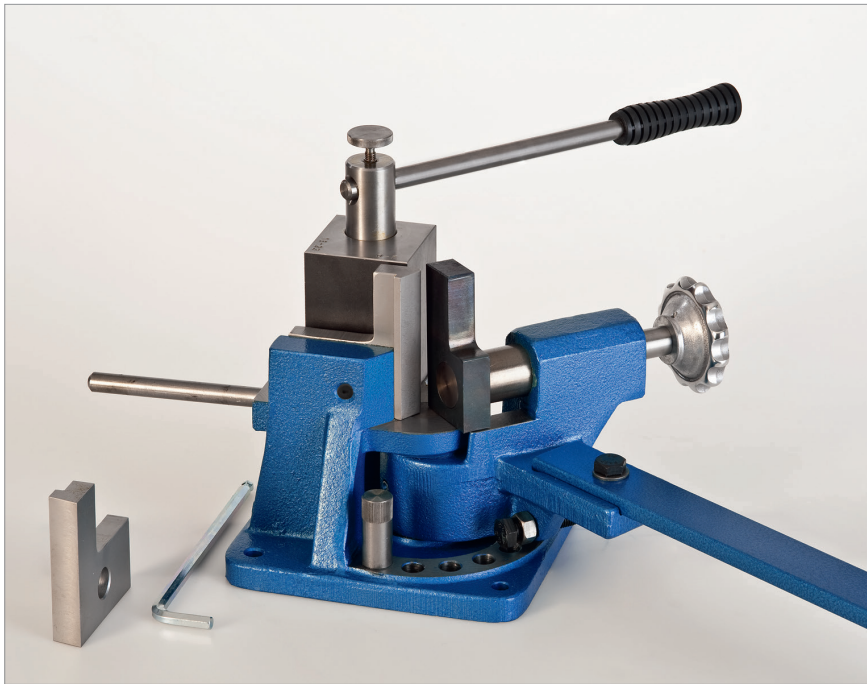
Backenfutter



Längenanschlag



Digitalanzeigen



Winkelbieger HB XXS

WB.100E.ST.100

Dieses Model ist qualitativ eines der besten und hochwertigsten weltweit. Es ist sowohl zum Biegen von dünnen als auch dicken Materialien bestens geeignet.

Die uns bekannten Importmodelle weisen häufig zwischen Spannbacken und Biegebacken ein gewisses Spiel auf, sodass dünne Materialien nicht immer winkelig und sauber gebogen werden können. Kaufen Sie das Original, made in Germany.

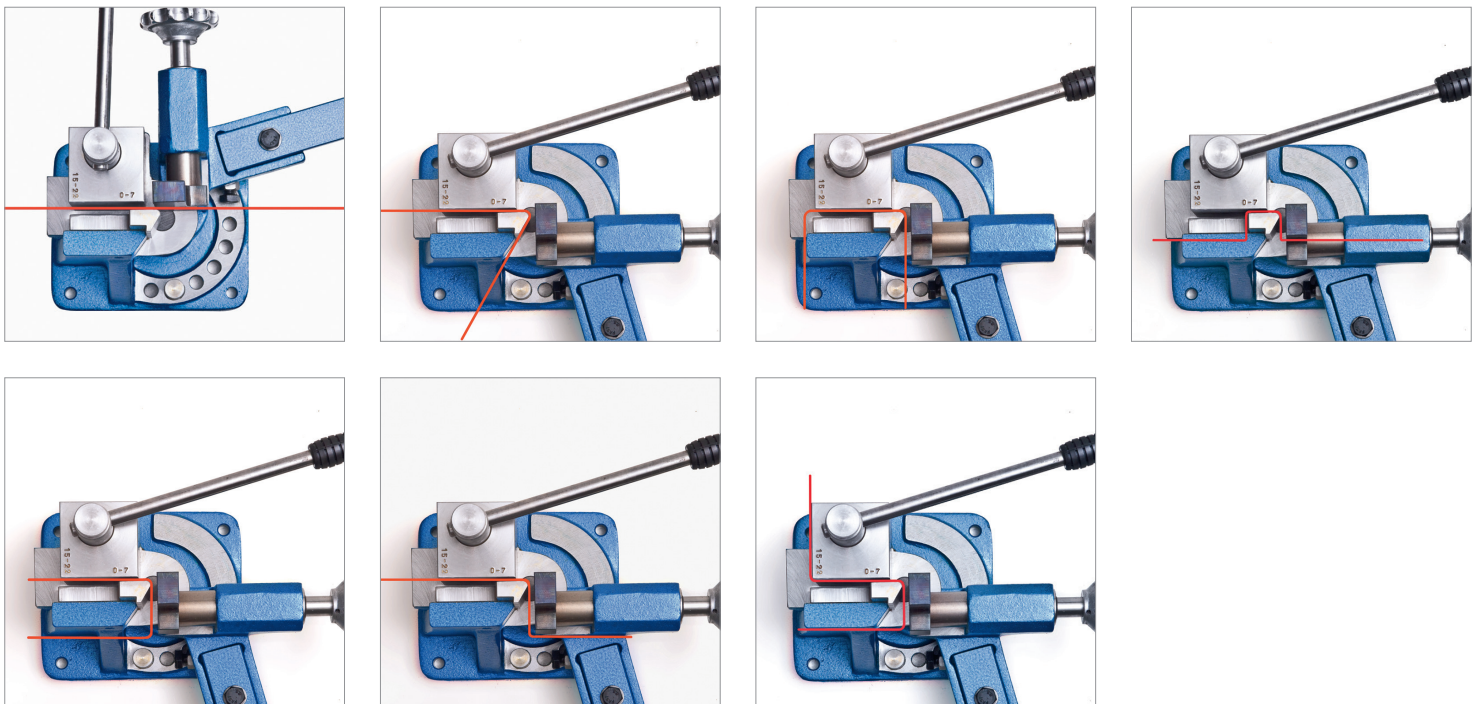
Adapterplatte für Montage auf einem Siegmund-Schweißbisch optional erhältlich.

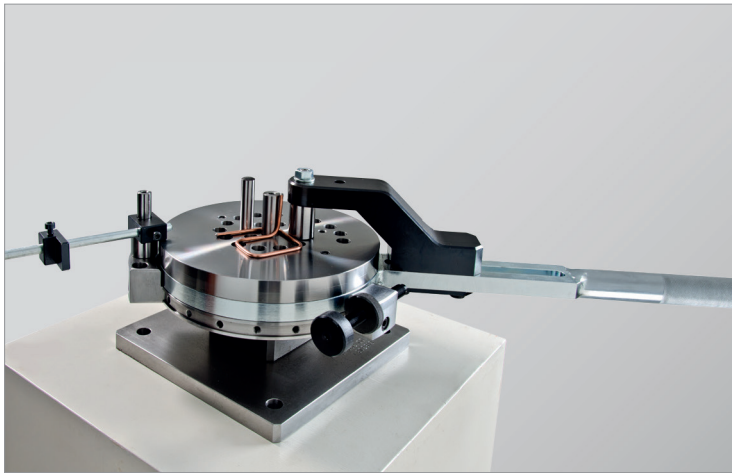
Winkelbieger HB XXS

Biegeleistungen bezogen auf Materialquerschnitte bei einer Festigkeit von 40 da N/mm

Biegt kalt:	
Flachstahl	max. 100 x 6 mm oder max. 50 x 12 mm
Rundstahl	max. 18 mm
Vierkantstahl	max. 18 mm
Flachkupfer	max. 100 x 12 mm
Winkelstahl ausgeklinkt	max. 60 x 8 mm

Biegt warm:	
Flachstahl	max. 100 x 12 mm oder max. 60 x 20 mm
Rundstahl	max. 30 mm
Vierkantstahl	max. 30 mm
Winkelstahl ausgeklinkt	max. 100 x 12 mm





Handbieger HB Mini mit Sonderzubehör

Handbieger HB XS Mini

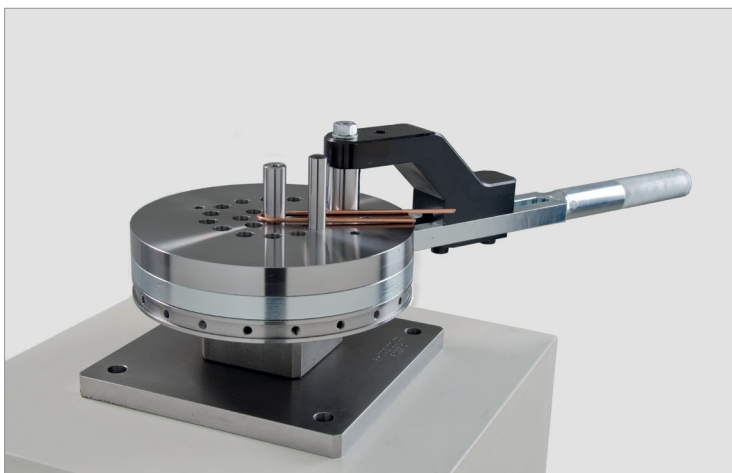
... KLEIN UND UNIVERSAL EINSETZBAR...

Der Handbieger HB Mini ist der kleine Bruder vom Handbieger HB. Beide Bieger sind gleich aufgebaut. Sie können erst einmal ein Basis Paket erwerben und dies nach und nach mit verschiedenen Sets ergänzen. Das erhältliche Zubehör wird nach und nach mit den Anforderungen an das Gerät steigen.

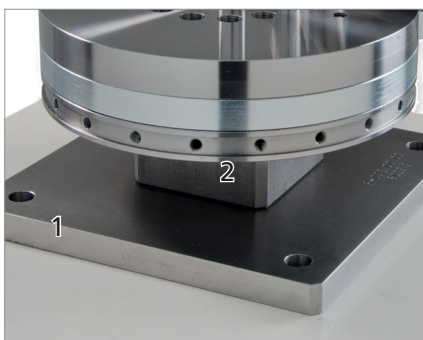
Das Hauptmerkmal dieses Biegers liegt im Biegen von Draht und dünnen Materialien.

Besonders viel Mühe haben wir uns bei der Realisierung des Längenanschlages gemacht. Dieser soll für fast alle Biegungen einsetzbar sein.

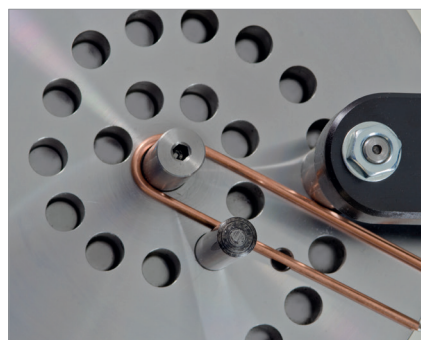
Ein auch optional erhältlicher Winkelanschlag ist mit Hilfe einer Schraube mit Feingewinde sehr einfach einzustellen.



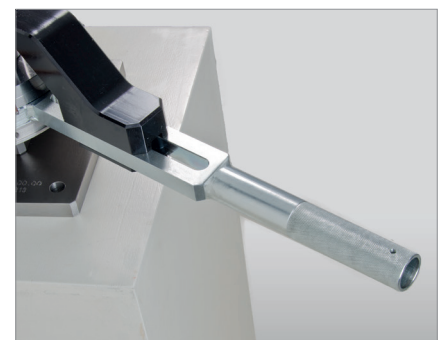
Handbieger HB Mini Basispaket



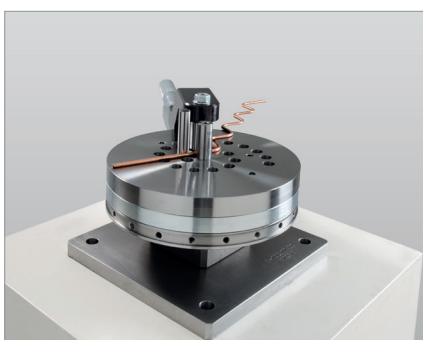
Tischbefestigung¹, Schraubstock²



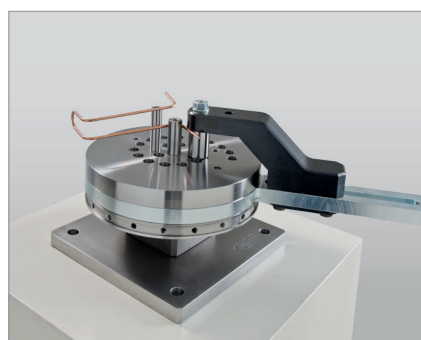
Viele Bohrungen



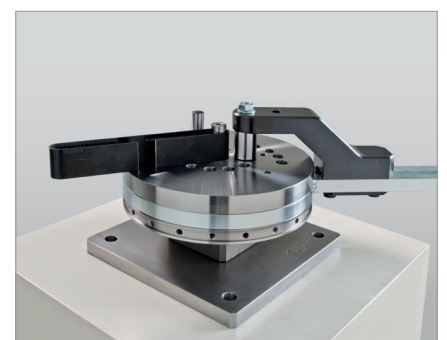
Griffverlängerung möglich



Z-Biegungen



Biegen über dem Werkzeug



Biegen von Flacheisen

Einstellungen und Zubehör



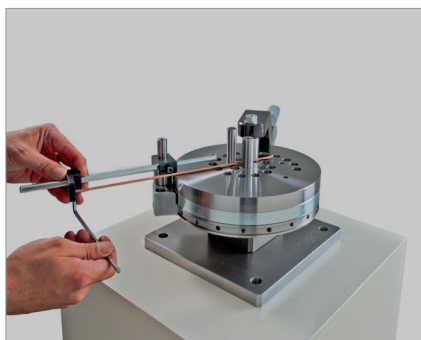
Winkelanschlag



Winkelanschlag beliebig zu befestigen



Längenanschlag



Einstellung für längere Teile



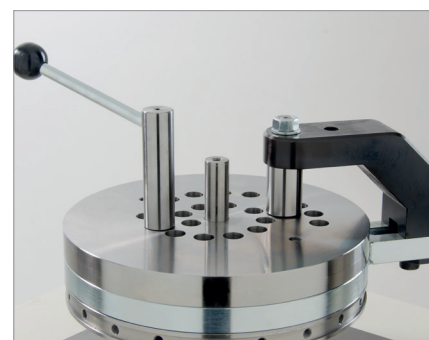
Einstellung für kurze Teile



Kleines Biegezentrum mit Stiften



Biegezentrum D=30 mm



Exzenterhebel zum Klemmen



Realisiertes Kleinteil 2 mm



Biegeinsätze von D=40-120 mm



Rohrbiegeeinrichtung